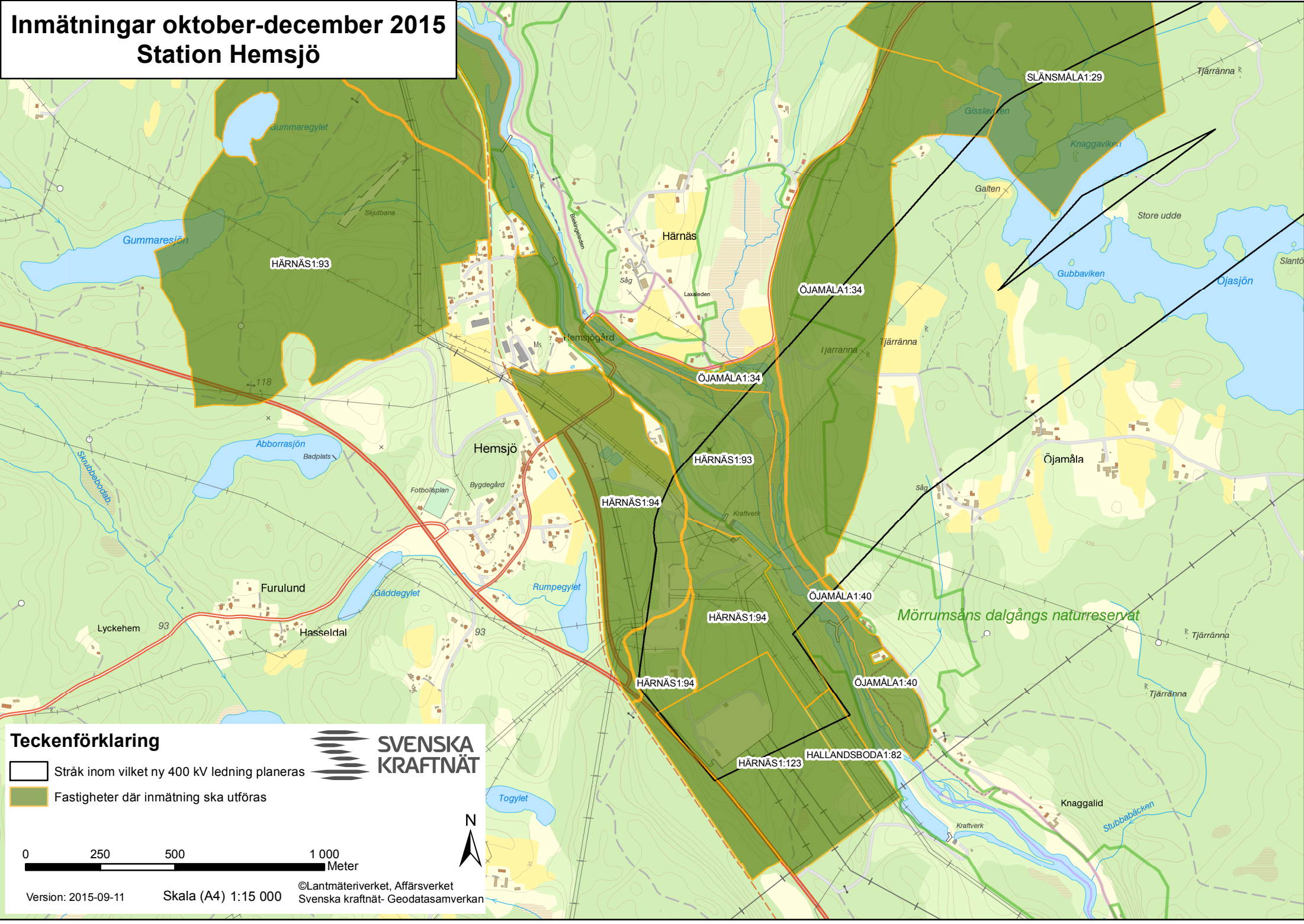
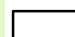



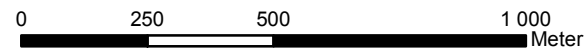
Inmätningar oktober-december 2015

Station Hemsjö



Teckenförklaring

-  Stråk inom vilket ny 400 kV ledning planeras
-  Fastigheter där inmätning ska utföras



Version: 2015-09-11

Skala (A4) 1:15 000

©Lantmäteriverket, Affärsverket Svenska kraftnät- Geodatasamverkan