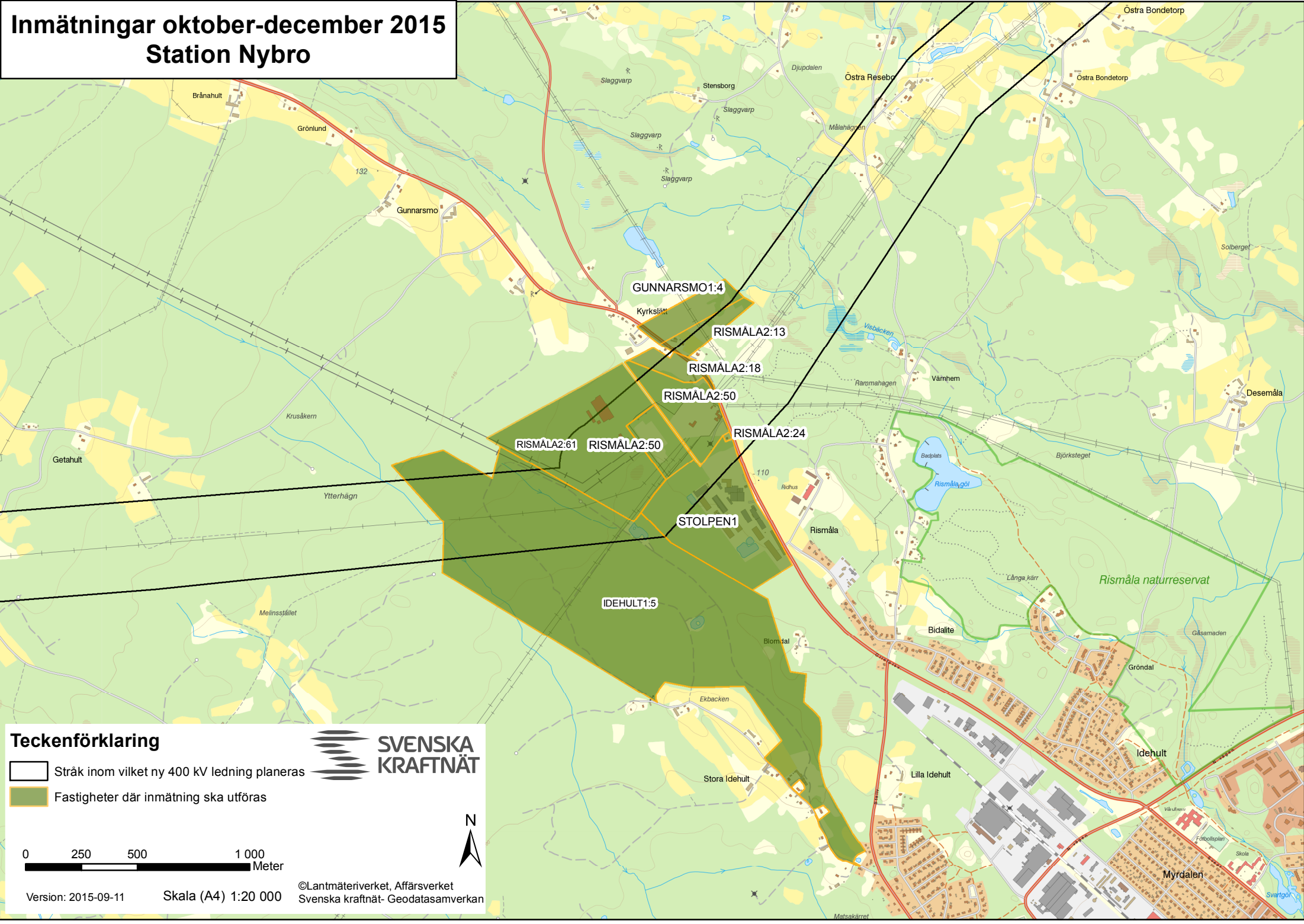
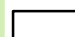



# Inmätningar oktober-december 2015

## Station Nybro



### Teckenförklaring

-  Stråk inom vilket ny 400 kV ledning planeras
-  Fastigheter där inmätning ska utföras



0 250 500 1000  
Meter



Version: 2015-09-11

Skala (A4) 1:20 000

©Lantmäteriverket, Affärsverket  
Svenska kraftnät- Geodatasamverkan